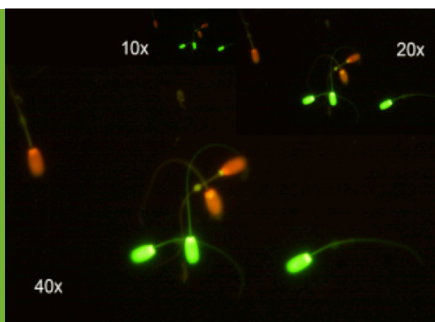


El kit Red & Green® test ha sido desarrollado por Zoitechlab para ser usado exclusivamente con los equipos analizadores SQS para evaluar de forma rápida y eficaz la calidad del semen de verraco.

## FUNDAMENTOS

El kit usa una tinción fluorescente doble que permite diferenciar las células vivas y muertas, así como sus formas anormales. Los colores verde y rojo indican las células vivas y muertas respectivamente.



### DESCRIPCIÓN DE LOS COMPONENTES

- Tubos con fluorocromos (FT). 100 unidades.
- Portaobjetos (CC). 25 placas con 4 cámaras por placa.
- Instrucciones de uso.

### MATERIAL Y EQUIPAMIENTO NECESARIO PERO NO INCLUIDO

Nevera 15°C, guantes de plástico, micropipetas P20 y P100 puntas.

### MUESTRA DE SEMEN

Las muestras de semen frescas o refrigeradas deben ser mantenidas en recipientes adecuados estériles.

## INSTRUCCIONES DE USO

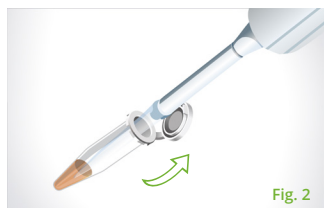
### 1 Pasos previos. Procesamiento de la muestra.

Tomar una alícuota de la muestra y diluirla en ACROMAX® en una relación 1:5 (Fig. 1).

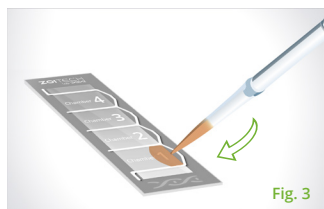


### Tinción y visualización.

2 Usar un tubo con fluorocromo (FT) por cada análisis. Transferir con la micropipeta 20 µl de semen diluido en el tubo con el fluorocromo y mezclar suavemente, evitando la formación de burbujas. Cuando el contenido toma un color rojo/naranja nos indica que la tinción esta completada (Fig. 2).



3 Acercar la punta de la micropipeta al borde de la cámara de la placa desechable, comprobándose el avance del llenado de la cámara de recuento. Con 2 µl de muestra es suficiente para completar la operación (Fig. 3).



4 Introducir el portaobjetos en la bandeja de carga del equipo SQS y seguir las instrucciones que aparecerán en pantalla para analizar y visualizar los resultados. Cada muestra sólo puede ser analizada dos veces como máximo antes de que comience a secarse, no pudiendo ser reusada.

ZoitechLab, S.L.

C/ Calibre, 121 · 28400 · Collado-Villalba · Madrid (SPAIN)

T. +34 91 850 42 32 · F. +34 91 850 38 72

info@zoitech.com · www.zoitech.com

## INTERPRETANDO LOS RESULTADOS

El equipo SQS calcula la concentración, la vitalidad y la anomalías morfológicas, junto con los datos necesarios para producir las dosis seminales

## CLASIFICACIÓN DEL SEMEN

Seguir el protocolo específico indicado en el dispositivo. Normalmente el recuento de 300 espermatozoides por muestra es suficiente, siguiendo el criterio:

### Cabeza roja:

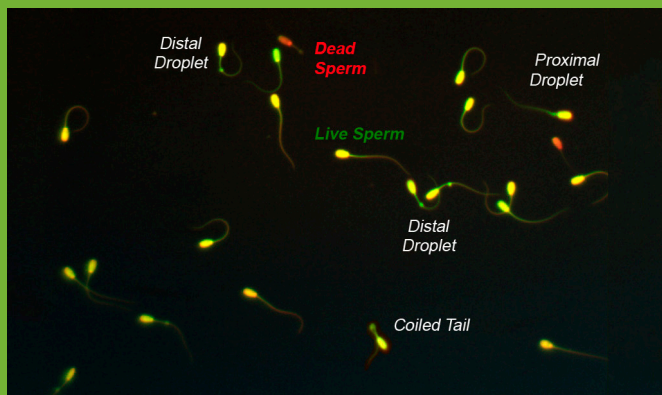
espermatozoide con la membrana dañada. Considerado muerto.

### Cabeza verde:

espermatozoide con la membrana intacta. Considerado vivo.

### Cabeza con áreas de dos colores :

espermatozoide con la membrana parcialmente dañada. Considerado muerto.



## SEGURIDAD Y MEDIO AMBIENTE

- Los tubos contienen fluorocromos que deben ser manipulados con guantes de plástico. Evite el contacto con los ojos y su inhalación. Siga la hoja de seguridad para una adecuada manipulación.
- No vierta los productos usados al medio ambiente. Siga los protocolos de seguridad de su laboratorio en lo referente al almacenaje de químicos y al tratamiento de productos tóxicos.

## PRECAUCIONES

- Todas las muestras y reactivos deben de ser tratados como potencialmente peligrosos, por lo que se requiere el uso de guantes, gafas protectoras y ropa adecuada.
- Una vez usado deseché el test en un contenedor específico para biocontaminantes.
- No comer, beber ni fumar en las áreas donde se manipula el kit.
- Usar de acuerdo a las instrucciones y el etiquetado.
- La ficha de seguridad está disponible bajo petición.

## CONDICIONES DE ALMACENAJE

- Guardar en un lugar seco y oscuro a temperatura ambiente (22°C) .
- La caducidad es de 2 años.

*Sólo para uso en investigación. No apto para uso terapéutico o de diagnóstico en animales o humanos.*

**TEST**  
Seminal Quality System  
**Kit de vitalidad & morfología para el análisis de la calidad en semen porcino**  
100 determinaciones

ZoitechLab, S.L.  
C/ Calibre, 121 · 28400 · Collado-Villalba · Madrid (SPAIN)  
T. +34 91 850 42 32 · F. +34 91 850 38 72  
info@zoitech.com · www.zoitech.com

**ZOITECH**  
lab 

*Zoitechology is life*