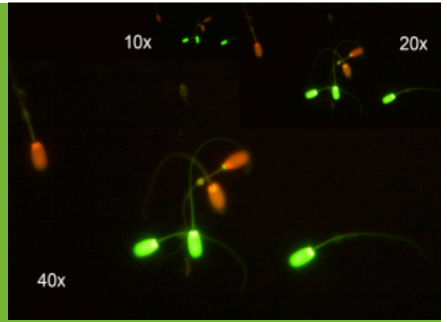


Red & Green test是ZoitechLab为适应市场需求的,配合SQS精子计算机使用的新型设备。

测试原理

测试使用双颜色的染料来分辨死活精子细胞及其形态。红绿色指精子的状态。



配置简介:

- 荧光染料管 (FT) : 100个。
- 玻璃片 (AC) : 25片, 每一片具有4个空间。
- 说明书。

测试套餐不包括的设备:

SQS 精子质量分析仪。
15 °C恒温冰箱, 塑料手套, P20或P100移液器和吸头。

精子样品:

经过冷却的精子必须用无毒管保存。

用法:

1 提前准备。样品处理

将精子样品和Acromax稀释液以1:100的比例来溶解 (图1)。



图1

2 染与结果显示

每项测试需要一个荧光染料管。用移液器将20 μl溶解好的精子样品放入染料管并搅拌, 避免泡沫的产生。细胞悬液变为橙红色之后, 处理完成 (图2)。

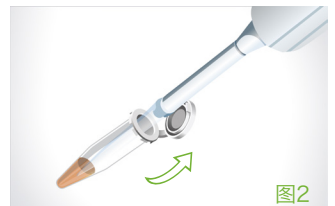


图2

3 用移液器将2 μl的细胞悬液放在玻璃片上, 载玻片上会显示红色液体的流动过程 (图3)。

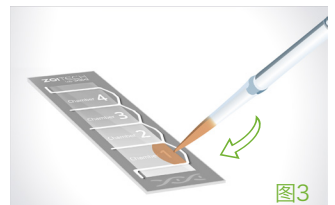


图3

4 将玻璃片放在SQS精子计算机里, 根据说明进行分析。每个样品可以分析两次。分析完成后计算片不可以再用。

分析结果

SQS精子质量分析仪系统分析精子的存活力和形态，并按照精子质量提供剂量计算。

精子分别

在正常情况下，每份样品需提供300以上个精子。分别为如下图片：

红头：

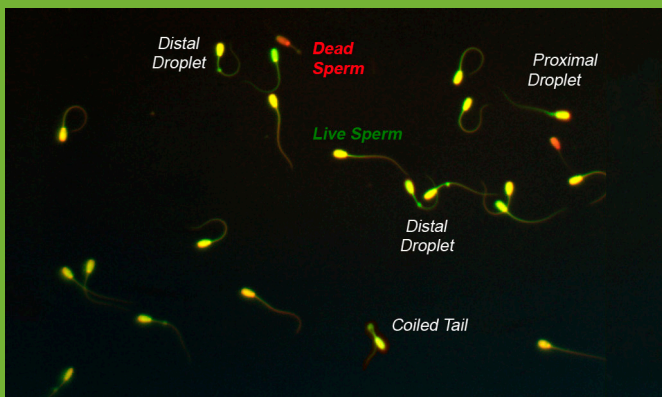
受害顶体。相当于死精子细胞。

绿头：

顶体良好相当于活精子细胞。

红绿细胞：

稍微受害精子。相当于死精子细胞。



安全卫生：

- 避免触碰皮肤和眼睛。避免吸入。染料管具有吡啶橙和碘化丙啶，注意使用塑料手套。
- 根据制造商安全资料进行处理。

注意事项：

- 样品与试剂具有一定的感染性。注意穿戴手套和实验衣，注意眼睛的防护。
- 测试之后将消耗品扔在生物危害品处理桶。
- 不要在实验附近进食和吸烟。
- 在保质期内使用。
- 如果需要，可以提供安全材料纸。

贮存条件：

- 温度不要超过22 °C，避光干燥存放。
- 保存时间为两年。



本产品非动物或人类医疗诊断产品

TEST
Seminal Quality System
公猪精子存活力形态测试套餐
每个套餐可做100次测试

ZoitechLab, S.L.
C/ Calibre, 121 · 28400 · Collado-Villalba · Madrid (SPAIN)
T. +34 91 850 42 32 · F. +34 91 850 38 72
info@zoitech.com · www.zoitech.com

ZOITECHI
lab

Zoitechology is life