

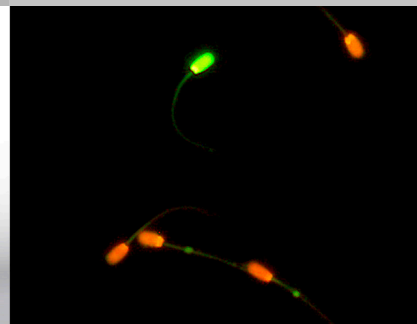


 **SQS**  
Seminal Quality System

## 全自动精子质量分析仪

SQS 款提供最精密、简单和廉价的精液质量检测体验。

自动计算准确的受精剂量。省时间，省成本。提高您的精液剂量生产效率。



w w w . z o i t e c h . c o m



**SQS**  
Seminal Quality System

## 全自动精子质量分析仪

### 介绍

SQS 是全新的高效全自动精子计算机。此系统以双色荧光染料为基础，通过染料可以分辨死活精子细胞。自动报告会显示所有的相关参数。

SQS 自动精子计算机具有高清CMOS图像技术，蓝光二极管和最先进的自动对焦系统。

### 软件交互经验

计算过程结束后，触摸屏会以圆形的红绿两色显示精子的活性。因为SQS 自带屏幕，所以不需要其他设备。

### 可改参数

- ✎ 剂量体积
- ✎ 剂量的精子数量
- ✎ 稀释液的数量

### 测验参数

- ✎ 精子量
- ✎ 密度 (百万/毫升)
- ✎ 存活力
- ✎ 精子尾畸形与细胞原生质滴
- ✎ 正常精子(百万/毫升)
- ✎ 剂量计算
- ✎ 剂量所需要的稀释液量

### 设备优势

#### 先进精密

- ✎ 廉价、精密、简单
- ✎ 在几分钟的时间内可以得到精子密度、活性与形态数据
- ✎ 通过自动对焦系统进行细胞计算
- ✎ 以免变异可以选分析细胞的区域
- ✎ 由R&G测验套餐保障样品处理的简化

#### 触摸屏接口

- ✎ 一体化精液分析仪
- ✎ 数据简单输入
- ✎ 测试结果高速显示
- ✎ 基于网络软件，自动报告，便于统计、检查动物的个体状况

#### 全能监控

- ✎ 在线支持与更新
- ✎ 无线、有线连接
- ✎ 不需人工标定或清扫

#### 试剂与配件 (R&G Test® 套餐)

- ✎ 10 $\mu$ m的专利设计载玻片有助于均匀散发精液细胞
- ✎ 一次性的染料管与载玻片
- ✎ 每载玻片可以收四个精液样品 (25片/箱)
- ✎ 便于处理，节省样品，使用效率高
- ✎ 其设计便于充满和扫描过程。放移液器吸头时能看到液限标志



gestión  
veterinaria porcina

ZoitechLab, S.L.  
C/ Calibre, 121 · 28400 · Collado-Villalba · Madrid (SPAIN)  
T. +34 91 850 42 32 · F. +34 91 850 38 72  
comercial@zoitech.com · www.zoitech.com

**ZOITECH**  
lab